

5.01

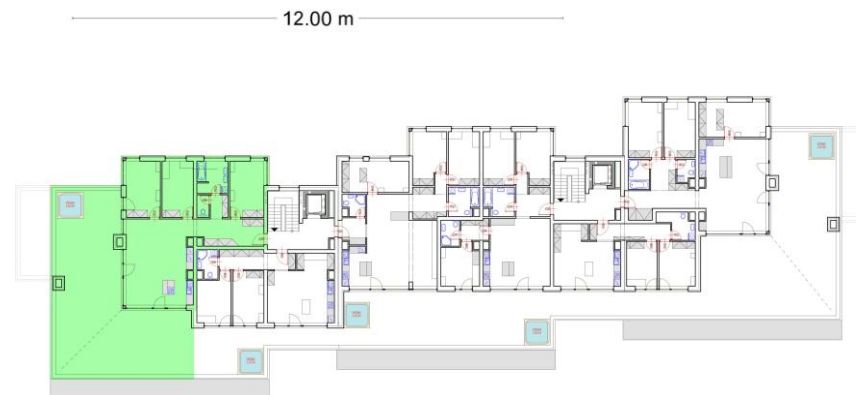
4.NP - 4+kk

Předsíň	12,63 m ²
Obývací pokoj	43,67 m ²
Pokoj	14,86 m ²
Pokoj	13,09 m ²
Ložnice	14,04 m ²
Chodba	3,03 m ²
Koupelna	7,75 m ²
WC	2,01 m ²
Užitná plocha	111,63 m²

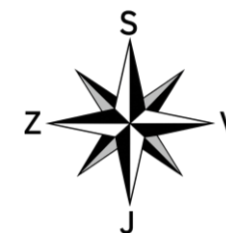
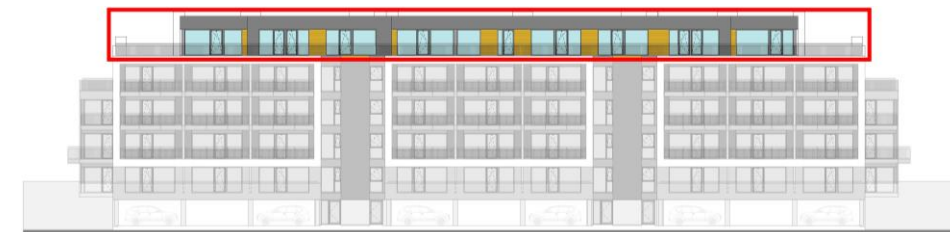
Terasa	124,68 m ²
Sklepní kóje č. 29	1,41 m ²

Celková plocha 237,72 m²

Vyobrazená vřívka a pergola nejsou součástí standardního vybavení bytu, je však možné je na přání klienta za příplatek doobjednat.



KYJOUSKÉ
ZAHRADY



Realitní tým
Ing. Michala
Stehlíka