

# 4.18

## 3.NP - 2+kk

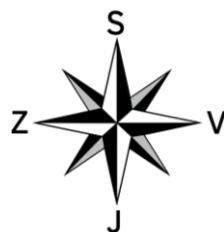
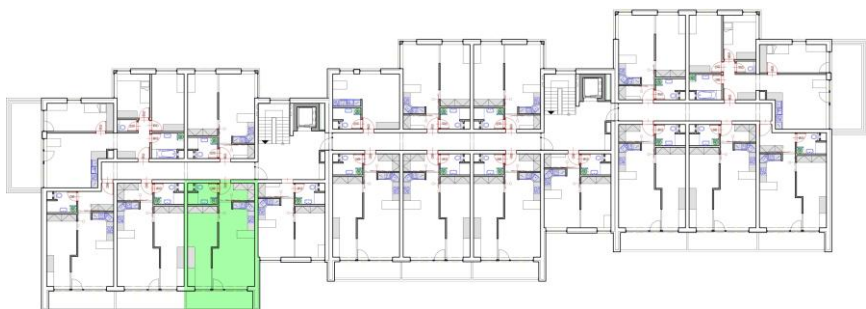
Předsíň	4,57 m <sup>2</sup>
Obývací pokoj	24,78 m <sup>2</sup>
Ložnice	15,98 m <sup>2</sup>
Koupelna	4,08 m <sup>2</sup>
<b>Užitná plocha</b>	<b>49,41 m<sup>2</sup></b>

Balkon	8,89 m <sup>2</sup>
Sklepní kóje č. 21	1,35 m <sup>2</sup>

<b>Celková plocha</b>	<b>59,65 m<sup>2</sup></b>
-----------------------	----------------------------



5.70 m



KYJOUSKÉ  
ZAHRADY



*Realitní tým*  
**Ing. Michala  
Stehlíka**