

4.15

3.NP - 2+kk

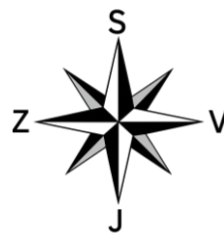
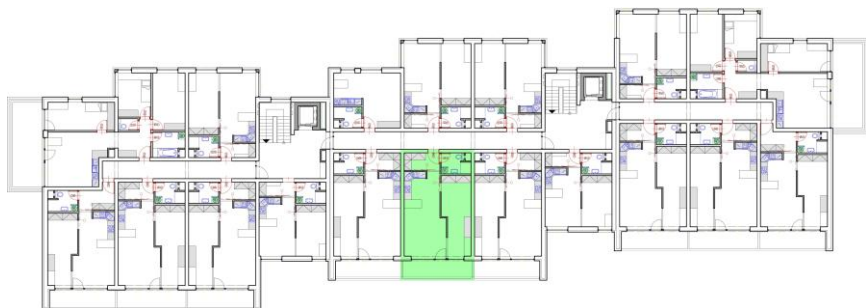
| | |
|----------------------|----------------------------|
| Předsíň | 4,57 m ² |
| Obývací pokoj | 24,78 m ² |
| Ložnice | 15,98 m ² |
| Koupelna | 4,08 m ² |
| Užitná plocha | 49,41 m² |

| | |
|--------------------|---------------------|
| Balkon | 9,22 m ² |
| Sklepní kóje č. 25 | 1,35 m ² |

Celková plocha 59,98 m²



5.70 m



KYJOUSKÉ
ZAHRADY



Realitní tým
Ing. Michala
Stehlíka