

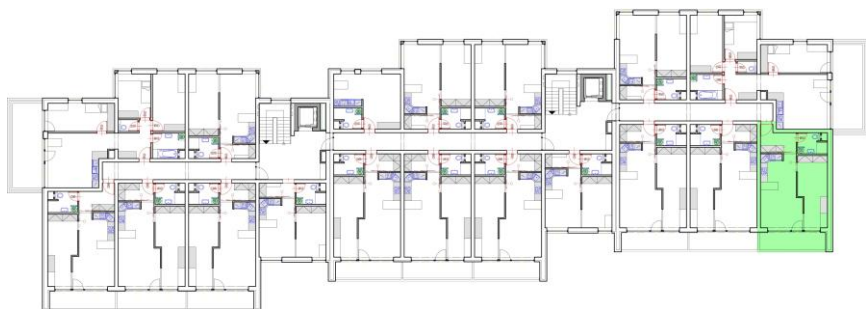
# 4.10

## 3.NP - 2+kk

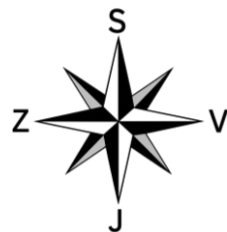
Předsíň	5,92 m <sup>2</sup>
Obývací pokoj	21,47 m <sup>2</sup>
Ložnice	14,58 m <sup>2</sup>
Koupelna	4,08 m <sup>2</sup>
<b>Užitná plocha</b>	<b>46,05 m<sup>2</sup></b>

Balkon	8,89 m <sup>2</sup>
Sklepní kóje č. 64	1,35 m <sup>2</sup>

<b>Celková plocha</b>	<b>56,29 m<sup>2</sup></b>
-----------------------	----------------------------



5.70 m



KYJOUSKÉ  
ZAHRADY



*Realitní tým*  
**Ing. Michala  
Stehlíka**