

4.03

3.NP - 2+kk

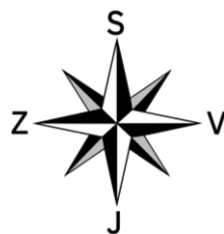
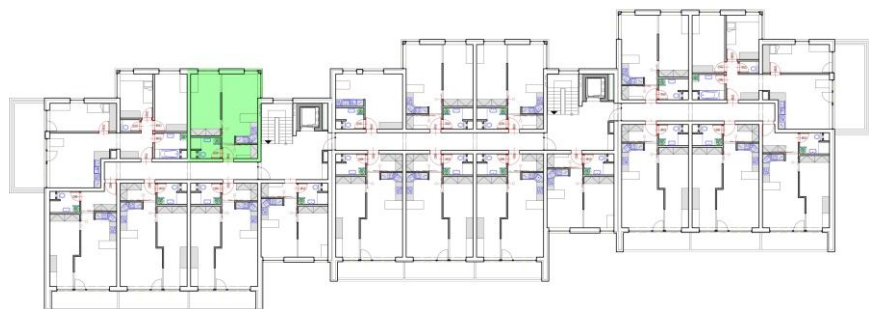
5.70 m



Předsíň	3,66 m ²
Obývací pokoj	19,07 m ²
Ložnice	13,84 m ²
Koupelna	4,08 m ²
Užitná plocha	40,65 m²

Sklepní kóje č. 48 1,35 m²

Celková plocha 42 m²



KYJOUSKÉ
ZAHRADY



Realitní tým
**Ing. Michala
Stehlíka**