

3.11

2.NP - 2+kk

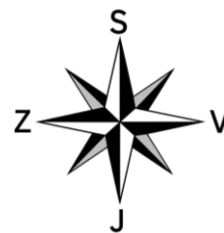
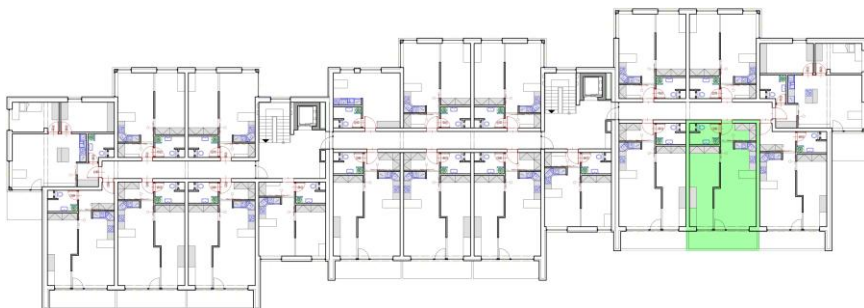
Předsíň	4,57 m ²
Obývací pokoj	24,78 m ²
Ložnice	15,98 m ²
Koupelna	4,08 m ²
Užitná plocha	49,41 m²

Balkon	9,22 m ²
Sklepní kóje č. 67	1,35 m ²

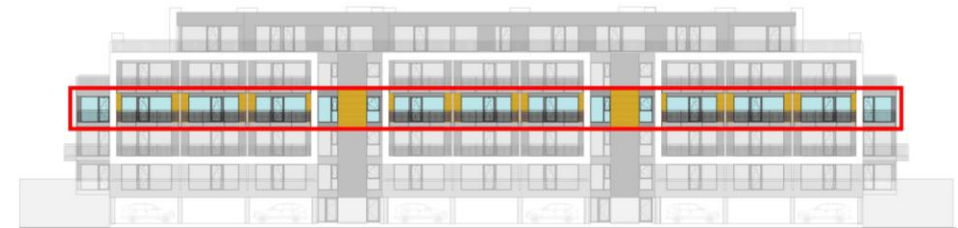
Celková plocha	59,98 m²
-----------------------	----------------------------



5.70 m



KYJOUSKÉ
ZAHRADY



Realitní tým
**Ing. Michala
Stehlíka**