

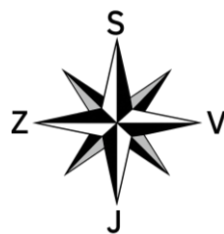
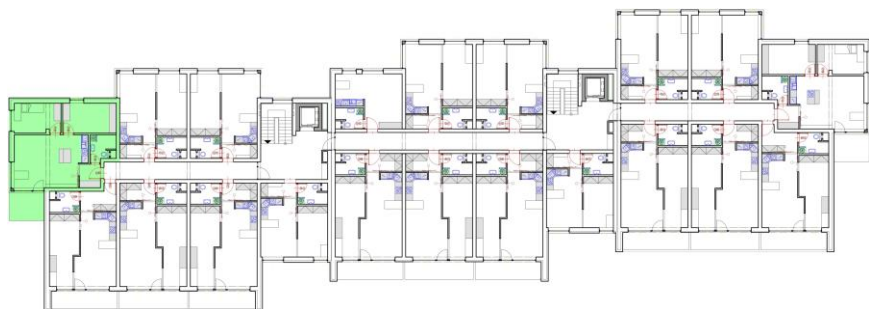
# 3.01

## 2.NP - 3+kk

Předsíň	3,62 m <sup>2</sup>
Obývací pokoj	27,90 m <sup>2</sup>
Pokoj	10,49 m <sup>2</sup>
Ložnice	11,95 m <sup>2</sup>
Koupelna	4,36 m <sup>2</sup>
<b>Užitná plocha</b>	<b>58,32 m<sup>2</sup></b>

Balkon	7,13 m <sup>2</sup>
Sklepní kóje č. 18	1,41 m <sup>2</sup>

**Celková plocha 66,86 m<sup>2</sup>**



KYJOUSKÉ  
ZAHRADY



*Realitní tým*  
**Ing. Michala  
Stehlíka**