

# 2.13

## 1.NP - 2+kk



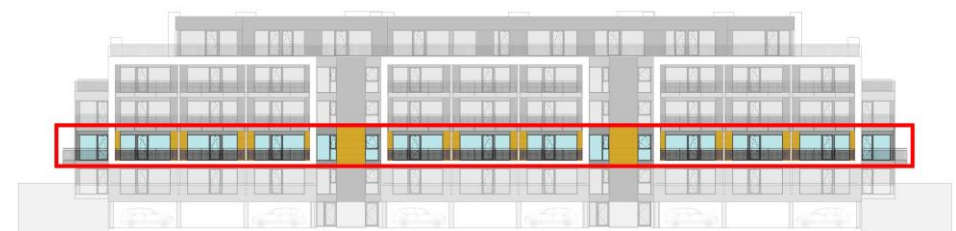
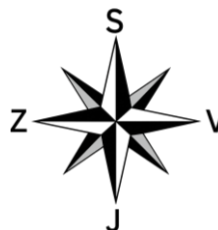
Předsíň	3,66 m <sup>2</sup>
Obývací pokoj	15,97 m <sup>2</sup>
Ložnice	11,41 m <sup>2</sup>
Koupelna	4,08 m <sup>2</sup>
<b>Užitná plocha</b>	<b>35,12 m<sup>2</sup></b>

Sklepní kóje č. 03 1,35 m<sup>2</sup>

**Celková plocha 36,47 m<sup>2</sup>**



5.75 m



KYJOUSKÉ  
ZAHRADY

Realitní tým  
Ing. Michala  
Stehlíka