

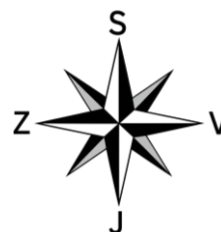
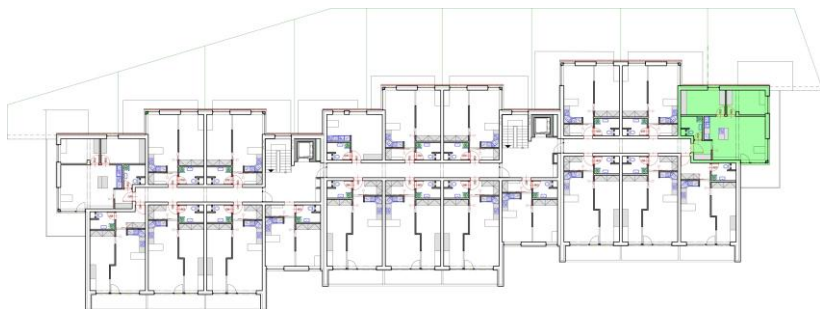
2.09

1.NP - 3+kk

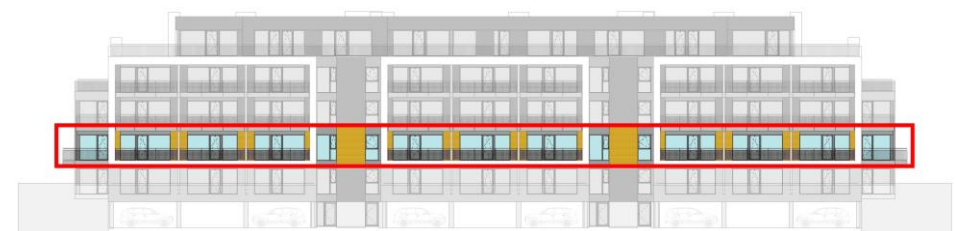
Předsíň	3,62 m ²
Obývací pokoj	27,90 m ²
Pokoj	10,49 m ²
Ložnice	11,95 m ²
Koupelna	4,36 m ²
Užitná plocha	58,32 m²

Balkon	18,10 m ²
Terasa	15,30 m ²
Zahrada	89,81 m ²
Sklepní kóje č. 51	1,41 m ²

Celková plocha 182,94 m²



KYJOUSKÉ
ZAHRADY



Realitní tým
**Ing. Michala
Stehlíka**