

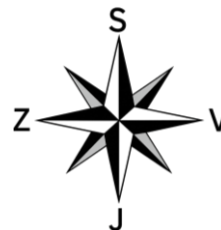
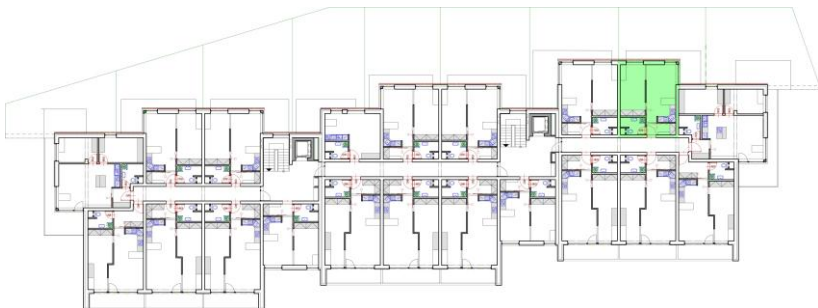
2.08

1.NP - 2+kk

Předsíň	3,66 m ²
Obývací pokoj	19,07 m ²
Ložnice	13,84 m ²
Koupelna	4,08 m ²
Užitná plocha	40,65 m²

Terasa	12,99 m ²
Zahrada	63,17 m ²
Sklepní kóje č. 40	1,41 m ²

Celková plocha 118,22 m²



KYJOUSKÉ
ZAHRADY



Realitní tým
Ing. Michala Stehlíka