

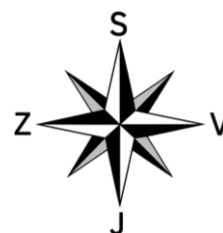
# 2.05

## 1.NP - 2+kk

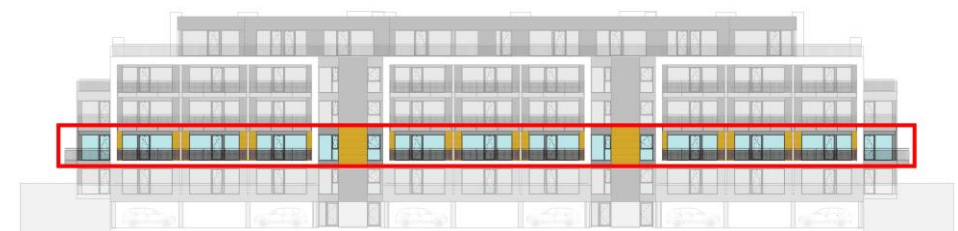
Předsíň	3,66 m <sup>2</sup>
Obývací pokoj	19,07 m <sup>2</sup>
Ložnice	13,84 m <sup>2</sup>
Koupelna	4,08 m <sup>2</sup>
<b>Užitná plocha</b>	<b>40,65 m<sup>2</sup></b>

Terasa	9,05 m <sup>2</sup>
Zahrada	77,20 m <sup>2</sup>
Sklepní kóje č. 72	1,41 m <sup>2</sup>

**Celková plocha 128,31 m<sup>2</sup>**



KYJOUSKÉ  
ZAHRADY



*Realitní tým*  
**Ing. Michala  
Stehlíka**