

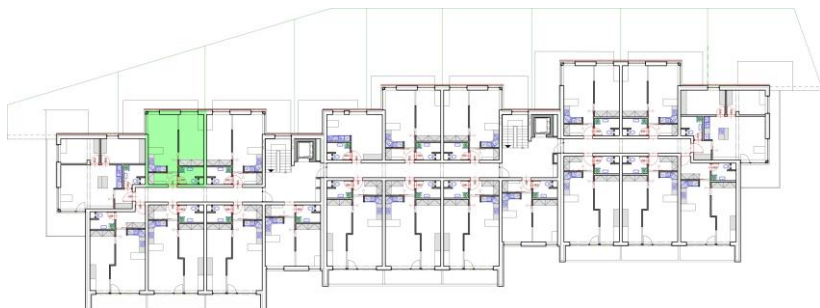
2.02

1.NP - 2+kk

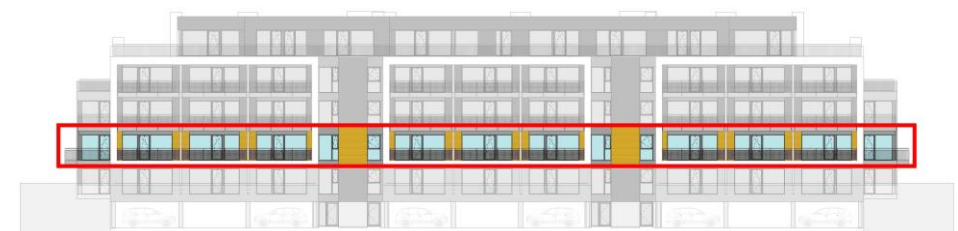
Předsíň	3,66 m ²
Obývací pokoj	19,07 m ²
Ložnice	13,84 m ²
Koupelna	4,08 m ²
Užitná plocha	40,65 m²

Terasa	12,99 m ²
Zahrada	53,56 m ²
Sklepní kóje č. 07	1,41 m ²

Celková plocha 108,61 m²



KYJOUSKÉ
ZAHRADY



Realitní tým
Ing. Michala
Stehlíka