

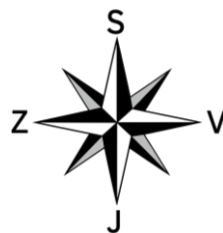
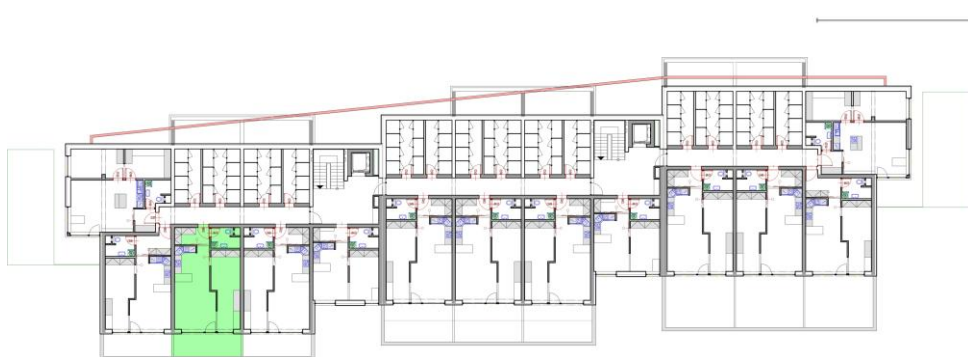
1.19

1.PP - 2+kk

Předsíň	4,57 m ²
Obývací pokoj	24,78 m ²
Ložnice	15,98 m ²
Koupelna	4,08 m ²
Užitná plocha	49,41 m²

Balkon	11,86 m ²
Sklepní kóje č. 11	1,35 m ²

Celková plocha	62,62 m²
-----------------------	----------------------------



KYJOUSKÉ
ZAHRADY



Realitní tým
**Ing. Michala
Stehlíka**