

# 1.09

## 1.PP - 3+kk

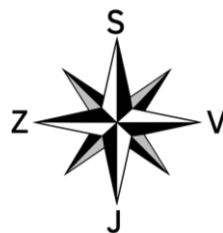
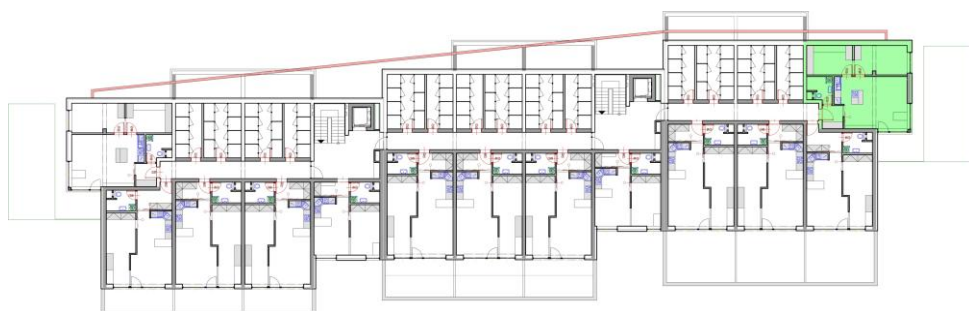


KYJOUSKÉ  
ZAHRADY

Předsíň	3,62 m <sup>2</sup>
Obývací pokoj	27,90 m <sup>2</sup>
Pracovna	10,16 m <sup>2</sup>
Ložnice	12 m <sup>2</sup>
Koupelna	4,36 m <sup>2</sup>
<b>Užitná plocha</b>	<b>58,04 m<sup>2</sup></b>

Balkon	7,13 m <sup>2</sup>
Terasa	10,97 m <sup>2</sup>
Zahrada	79,51 m <sup>2</sup>
Sklepní kóje č. 73	1,41 m <sup>2</sup>

**Celková plocha 157,06 m<sup>2</sup>**



*Realitní tým*  
**Ing. Michala  
Stehlíka**