

1.01

1.PP - 3+kk

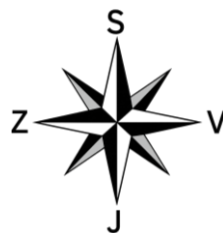
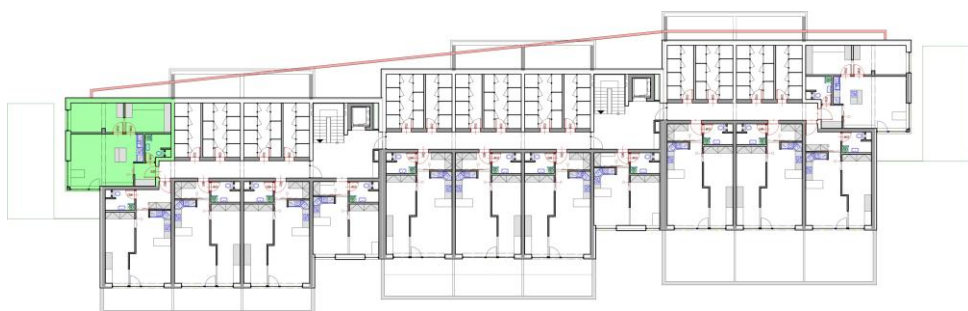


KYJOUSKÉ
ZAHRADY

Předsíň	3,62 m ²
Obývací pokoj	27,90 m ²
Pracovna	10,16 m ²
Ložnice	12 m ²
Koupelna	4,36 m ²
Užitná plocha	58,04 m²

Balkon	7,13 m ²
Terasa	10,97 m ²
Zahrada	108,08 m ²
Sklepní kóje č. 05	1,41 m ²

Celková plocha 185,63 m²



Realitní tým
**Ing. Michala
Stehlíka**