

5.06

4.NP - 3+kk

Předsíň	10,23 m ²
Obývací pokoj	30,47 m ²
Pracovna	11,79 m ²
Ložnice	12,20 m ²
Koupelna	4,02 m ²
Užitná plocha	68,71 m²

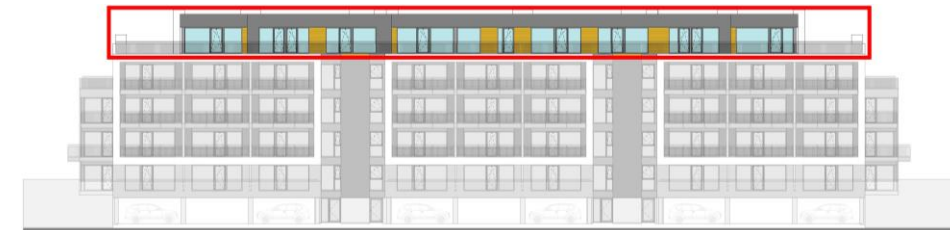
Terasa	36,96 m ²
Sklepní kóje č. 62	1,41 m ²

Celková plocha 107,08 m²

Vyobrazená vířivka a pergola nejsou součástí standardního vybavení bytu, je však možné je na přání klienta za příplatek doobjednat.



KYJOUSKÉ
ZAHRADY



Realitní tým
Ing. Michala
Stehlíka