

5.05

4.NP - 3+kk

Předsíň	9,66 m ²
Obývací pokoj	26,77 m ²
Pracovna	10,36 m ²
Ložnice	12,38 m ²
Koupelna	5,54 m ²
Užitná plocha	64,71 m²

Terasa	28,19 m ²
Sklepní kóje č. 61	1,41 m ²

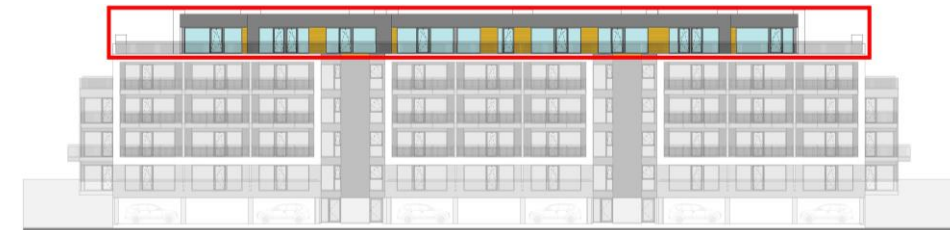
Celková plocha 94,31 m²

Vyobrazená vířivka a pergola nejsou součástí standardního vybavení bytu, je však možné je na přání klienta za příplatek doobjednat.

5.75 m 5.70 m



KYJOUSKÉ
ZAHRADY



Realitní tým
Ing. Michala
Stehlíka