

5.04

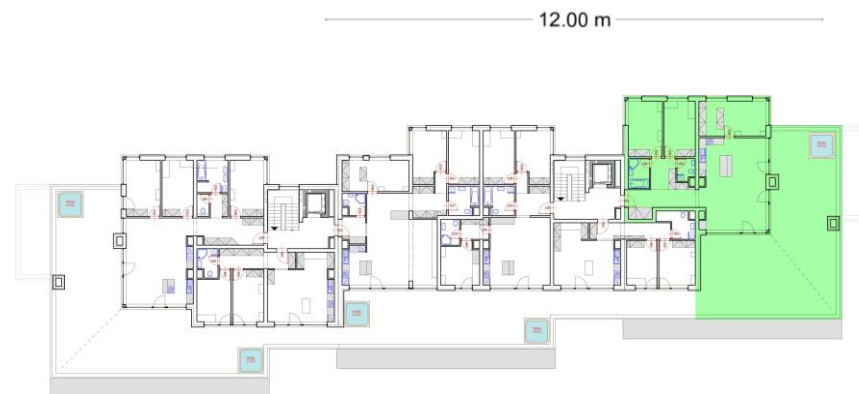
4.NP - 4+kk

| | |
|----------------------|-----------------------------|
| Předsíň | 15,52 m ² |
| Obývací pokoj | 39,05 m ² |
| Pokoj | 14,42 m ² |
| Pokoj | 12,93 m ² |
| Ložnice | 18,09 m ² |
| Koupelna | 4,61 m ² |
| WC | 2,82 m ² |
| Kuchyně | 7,47 m ² |
| Užitná plocha | 114,91 m² |

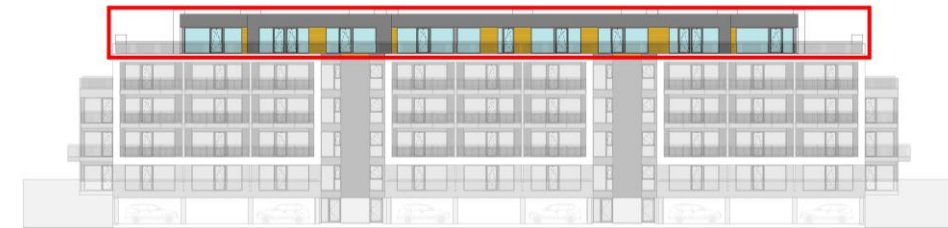
| | |
|--------------------|-----------------------|
| Terasa | 132,39 m ² |
| Sklepní kóje č. 60 | 1,41 m ² |

Celková plocha 248,71 m²

Vyobrazená vřívka a pergola nejsou součástí standardního vybavení bytu, je však možné je na přání klienta za příplatek doobjednat.



KYJOUSKÉ
ZAHRADY



Realitní tým
Ing. Michala
Stehlíka