

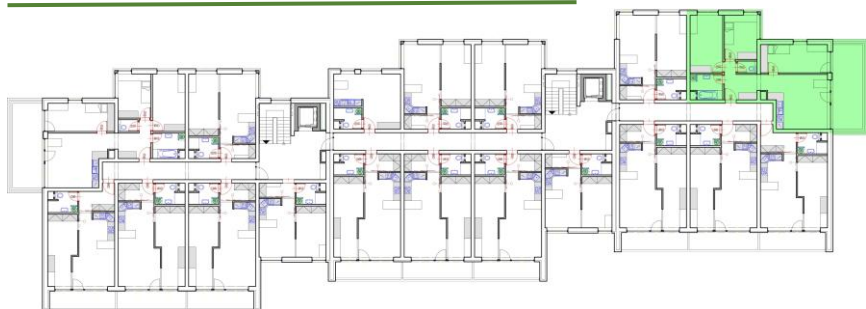
4.08

3.NP - 4+kk

Předsíň	7,14 m ²
Obývací pokoj	24,36 m ²
Pokoj	14,40 m ²
Pokoj	11,24 m ²
Ložnice	14,04 m ²
Koupelna	5,52 m ²
WC	1,68 m ²
Užitná plocha	78,38 m²

Balkon	21,18 m ²
Sklepní kóje č. 50	1,41 m ²

Celková plocha 100,97m²



KYJOUSKÉ
ZAHRADY

Realitní tým
Ing. Michala
Stehlíka