

# 4.04

## 3.NP - 1+kk

Obývací pokoj 22,60 m<sup>2</sup>

Koupelna 3,81 m<sup>2</sup>

**Užitná plocha 26,41 m<sup>2</sup>**

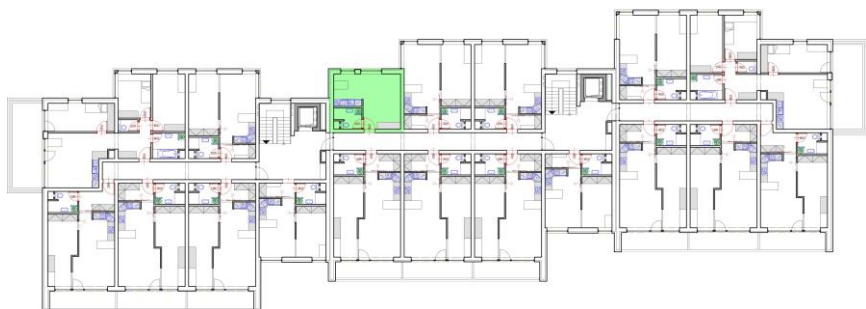
Sklepní kóje č. 54 1,35 m<sup>2</sup>

**Celková plocha 27,76 m<sup>2</sup>**

5.70 m



5.00 m



KYJOUSKÉ  
ZAHRADY

Realitní tým  
Ing. Michala  
Stehlíka