

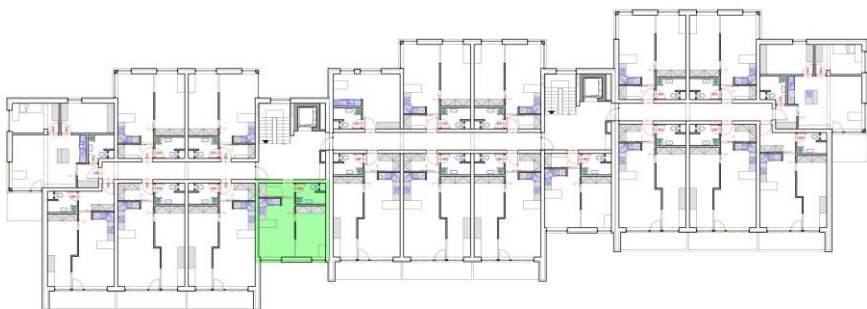
3.17

2.NP - 2+kk

Předsíň	3,66 m ²
Obývací pokoj	15,97 m ²
Ložnice	11,41 m ²
Koupelna	4,08 m ²
Užitná plocha	35,12 m²

Sklepní kóje č. 41 1,35 m²

Celková plocha 36,47 m²



5.75 m



KYJOUSKÉ
ZAHRADY



Realitní tým
Ing. Michala
Stehlíka