

3.04

2.NP - 1+kk

Obývací pokoj 22,60 m²

Koupelna 3,81 m²

Užitná plocha 26,41 m²

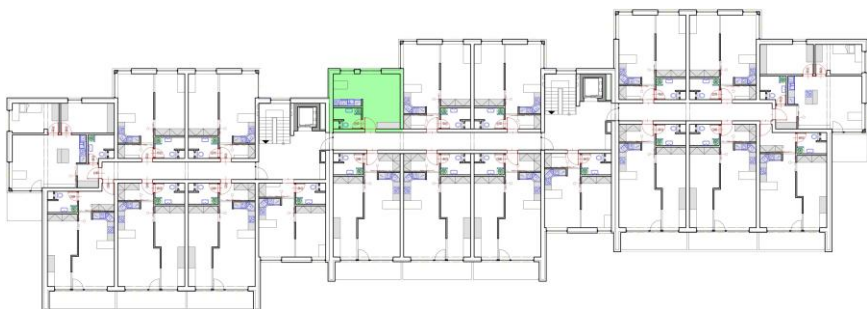
Sklepní kóje č. 20 1,35 m²

Celková plocha 27,76 m²

5.70 m



5.00 m



KYJOUSKÉ
ZAHRADY

Realitní tým
Ing. Michala
Stehlíka