

3.02

2.NP - 2+kk

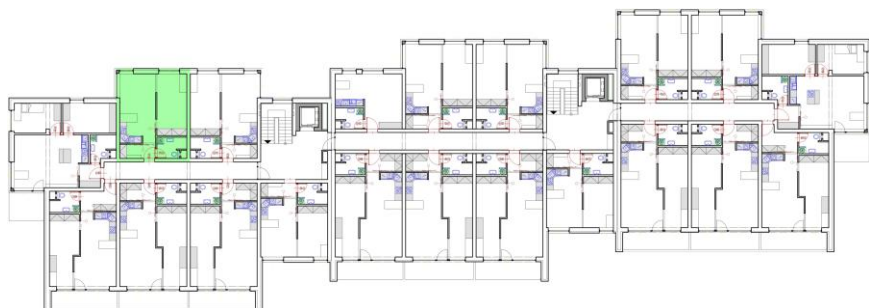
5.70 m



| | |
|----------------------|----------------------------|
| Předsíň | 3,66 m ² |
| Obývací pokoj | 19,07 m ² |
| Ložnice | 13,84 m ² |
| Koupelna | 4,08 m ² |
| Užitná plocha | 40,65 m² |

Sklepní kóje č. 14 1,35 m²

Celková plocha 42 m²



KYJOUSKÉ
ZAHRADY



Realitní tým
Ing. Michala
Stehlíka