

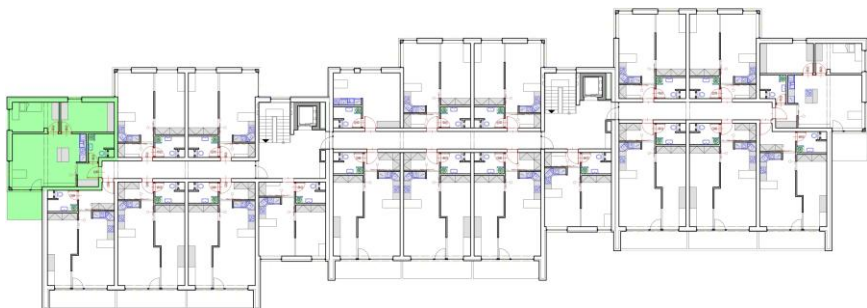
3.01

2.NP - 3+kk

Předsíň	3,62 m ²
Obývací pokoj	27,90 m ²
Pokoj	10,49 m ²
Ložnice	11,95 m ²
Koupelna	4,36 m ²
Užitná plocha	58,32 m²

Balkon	7,13 m ²
Sklepní kóje č. 72	1,41 m ²

Celková plocha 66,86 m²



KYJOUSKÉ
ZAHRADY



Realitní tým
Ing. Michala
Stehlíka